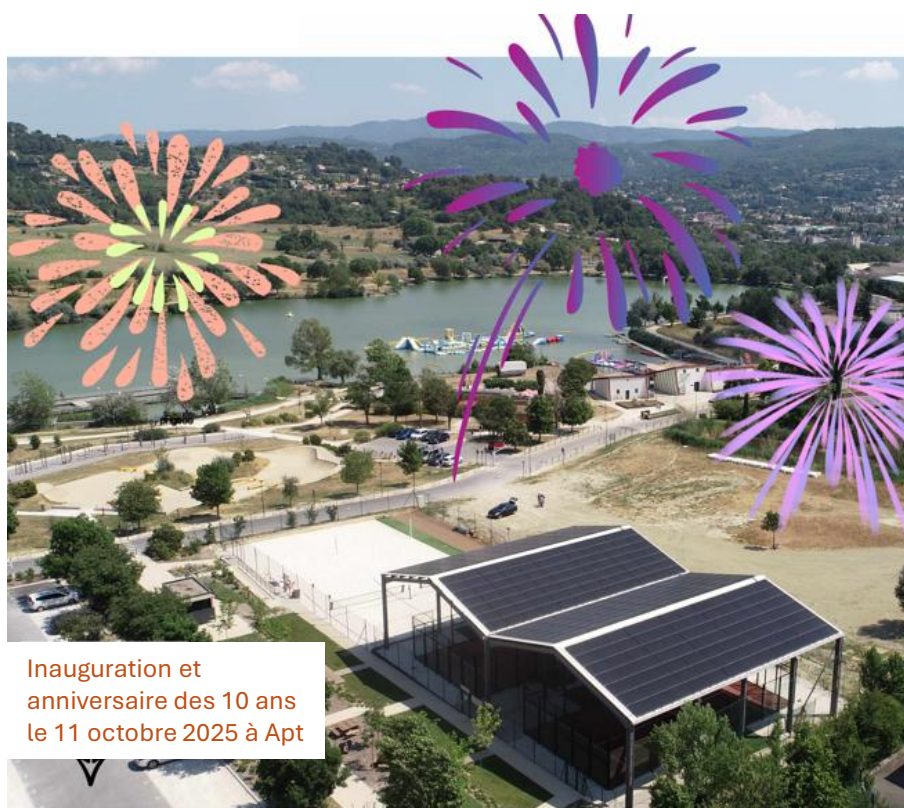


Rapport d'activités 2025



Inauguration et
anniversaire des 10 ans
le 11 octobre 2025 à Apt

LE MOT DU PRÉSIDENT

L'année 2025 a été une année charnière particulièrement importante pour notre société :

- nous avons mis en service notre troisième centrale photovoltaïque à Apt. L'occasion de remercier chaleureusement les sociétaires qui ont contribué au financement de cette centrale !
- nous avons fêté nos 10 ans, avec 3 centrales en exploitation, ce qui représente près de 540 MWh produits par an, soit l'équivalent de la consommation de plus de 200 foyers.
- Roger Fernandez a quitté sa place de président après 10 ans de bons et fructueux services. La société est aujourd'hui bien lancée, avec des finances saines et de nouvelles perspectives de développement pour les prochaines années. Ces compétences étaient indispensables pour lancer des projets ambitieux, et, aujourd'hui encore, je m'appuie très régulièrement sur son expertise et ses conseils.
- une évolution importante de la politique énergétique en France, décidée par le Gouvernement, qui se traduit par une baisse significative du soutien public aux énergies renouvelables. La vente de la production électrique en Obligation d'Achat devient plus difficile, renforçant la nécessité de se tourner vers l'autoconsommation, individuelle comme collective, qui offre encore des opportunités intéressantes.

Diversification des activités

Dans ce contexte, la société élargit ses activités pour poursuivre son développement. Ainsi, nous déployons la vente directe d'énergie en circuit-court (autoconsommation collective) et accompagnons les porteurs de projet souhaitant développer leur propre installation photovoltaïque (autoconsommation individuelle).

Cette diversification des activités nécessite de construire plus de partenariats. C'est ce que nous avons fait en 2025, notamment avec l'association « Les Initiatives de Viens » et l'installateur photovoltaïque LC Solaire situé à Coustellet. Cela nécessite aussi plus de temps humain pour développer ces projets, c'est pourquoi nous avons déposé récemment une demande de soutien à l'Europe pour financer du temps de travail d'ici la fin de l'année 2026.

Le Conseil de Gestion œuvre en ce sens et se réunit tous les 2 mois dans une très bonne ambiance. Ce qui nous motive ? La confiance que vous avez placée en nous !

Des places de suppléants sont encore à pourvoir au sein du Conseil de Gestion et nous recherchons par ailleurs toutes les bonnes volontés et compétences pour assurer la gestion de l'entreprise : comptabilité, communication, suivi des centrales en exploitation, etc.

« Votre confiance, c'est notre énergie ! »

Christophe Castano

LUCISOL vous souhaite une année éclairée !



Notre production couvre l'équivalent de l'ensemble
des besoins électriques des écoles du Pays d'Apt

550.000 kWh PRODUITS EN 2026 - À CONSOMMER AVEC MODÉRATION

LUCISOL

l'énergie citoyenne

Notre sociétariat est citoyen !

Des hommes et des femmes engagés...

177 sociétaires en février 2026

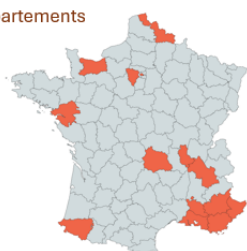
55% de femmes 45% d'hommes

168 habitants, 6 entreprises, 3 associations et 1 collectivité



Communes et départements
représentés

APT	45
St-SATURNIN	24
VIENS	12
VILLARS	10
GARGAS	9



+ Angleterre, Allemagne et Australie

pour financer une électricité verte et locale



111.400 € de capital en février 2026

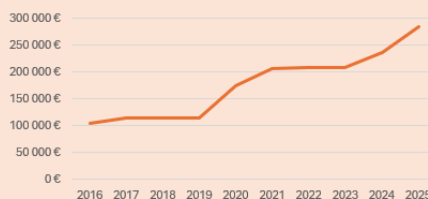
79% Habitants 21% Entreprises



29 Comptes-Courants d'Associés ouverts

284 k€ de prêts bancaires évités

Montant cumulé des CCA ouverts



540 MWh produits en 2026 - À consommer avec modération



1^{er} JUILLET : conseil de gestion nouveau format

Premier conseil de gestion suite aux élections de l'AG 2025.
Sur les 12 membres élus, 4 sont leur premier mandat



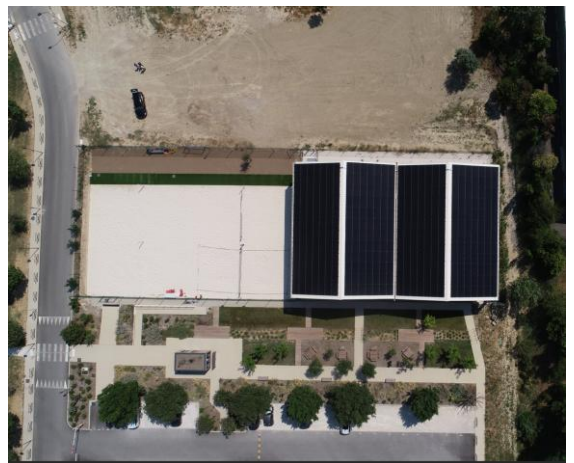
3 JUILLET : mise en service de la centrale PADEL

Puissance : 143 kWc
Production prévisionnelle : 190 MWh/an

Injection en totalité sur le réseau
Vente de l'électricité à EDF OA (11,51 c€/kWh)
Vente annuelle : 19.300 €

Investissement total : 220.000 € HT
Financement grâce aux comptes-courants
d'associés (aucun recours aux banques)

Rentabilité atteinte en 12 ans



2^{ème} SEMESTRE : recherche de clients pour la vente directe

Construction d'une offre commerciale pour
vente directe en autoconsommation collective

Démarchage d'une quinzaine d'organisations
(entreprises, associations et EPCI)

Interventions lors de réunions entreprises
organisées par la CCPAL ou la CCI 84



Reportage France 3 Provence



**Choisissez une électricité
locale, renouvelable et citoyenne**

Contrat 2 ans à prix fixe

Couvrez près de 25% de votre consommation,
en complément de votre fournisseur habituel.

Électricité d'origine photovoltaïque destinée
aux entreprises et habitants situés à proximité.

Ombrière photovoltaïque financée et exploitée
par près de 200 sociétaires du Pays d'Apt.


Partageons ensemble l'énergie du Luberon !

OCTOBRE : lancement campagne d'achat

**CHOISIR
SON INSTALLATION SOLAIRE**

AUTOCONSUMMATION
CAMPAGNE D'ACHAT - AUTOMNE 2025

Puissance, emplacement, stockage, avec ou sans revente...
Choisissez la formule adaptée à vos besoins !



INFORMEZ-VOUS !

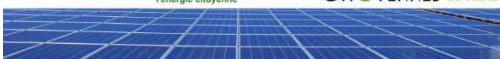
- ☐ Comprendre les nouvelles réglementations
- ☐ Dimensionner son projet
- ☐ Connaître notre offre équipement + installation

Mardi 4 novembre 18h30	en visioconférence	sur inscription
Samedi 8 novembre 14h	visite d'une installation chez des particuliers à VIENS	sur inscription
Jeudi 13 novembre 18h30	Mairie de SAINT-MARTIN-DE-CASTILLON	entrée libre
Samedi 15 novembre 14h	Domaine Allois Le Boisset, CASENEUVE	entrée libre

→ **INFOS & TARIFS INDICATIFS** : www.lucisol.fr/aci
INSCRIPTION : 06.38.05.73.17 / contact@lucisol.fr

OPÉRATION PORTÉE PAR **LUCISOL** l'énergie citoyenne

EN PARTENARIAT AVEC **INITIATIVES CITOYENNES** de VIENS



11 OCTOBRE : inauguration et anniversaire des 10 ans

INAUGURATION
Nouvelle centrale photovoltaïque
+ anniversaire des 10 ans de LUCISOL !



RDV ici !

Samedi 11 octobre 15h

PRÉSENTATION DE LA CENTRALE ET DU PROJET D'AUTOCONSUMMATION COLLECTIVE

LUCISOL
l'énergie citoyenne

contact@lucisol.fr - www.lucisol.fr

Partenariat avec l'association
« Les Initiatives citoyennes de Viens »
5 réunions publiques (Saignon, Viens, St-Martin-de-Castillon, Caseneuve...)
Article de presse « La Provence »

16 DÉCEMBRE – AGE LUCISOL

Cette Assemblée Générale Extraordinaire a permis de faire évoluer les statuts. En voici les points clés :

- L'entreprise peut devenir PMO (Personne Morale Organisatrice) pour gérer des opérations d'autoconsommation collective
- L'objet social de la SAS est élargi et met plus en valeur les services énergétiques proposés
- Le Président peut être rémunéré
- Évolution des collèges, pour les AG et pour le Conseil de Gestion



Collèges	Voix aux Assemblées Générales	Nombre de sièges maximum au Conseil de Gestion	
A Fondateurs et Garants de l'éthique	25,00%	5	14 membres dont le président
B Citoyens	50,00%	6	
C Entreprises, collectivités, acteurs de l'ESS	25,00%	3	